



"Alto Minho 2030"

"Desafios da Cooperação Transfronteiriça & Conetividade e Acessibilidade Territorial: Qual o posicionamento do território do Alto Minho?"

Conetividade e Acessibilidade Territorial Transfronteiriça



Distrito de VIANA DO CASTELO



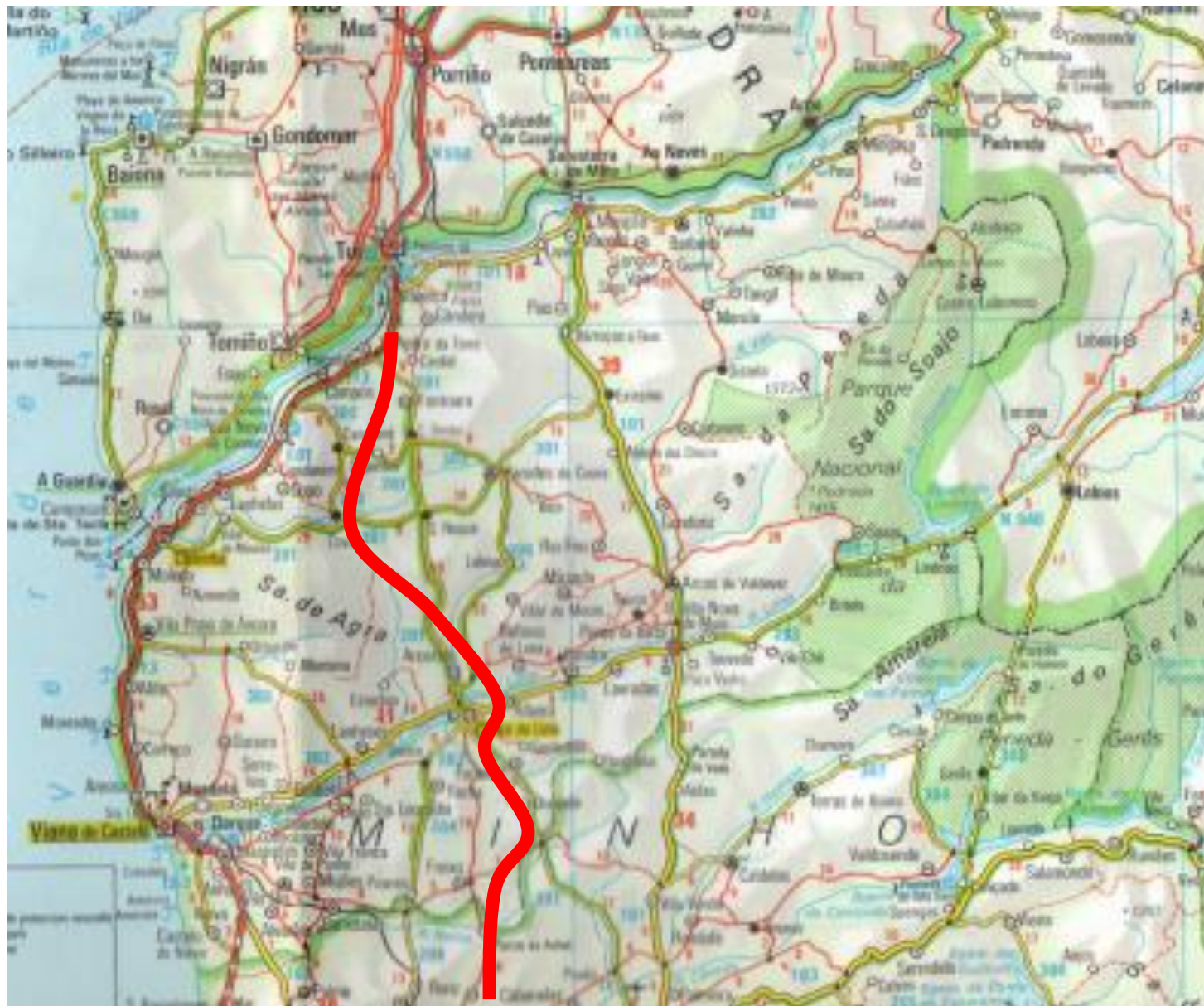
Até aos Anos 90

PRN 45

- > Estradas Nacionais de 1^a, 2^a e 3^a classe
- > Rede com traçados do Séc. 19
- > Pavimentação das estradas
- > Supressão das passagens de nível na EN 13, entre Viana do Castelo e Valença
- > Retificação da EN101, entre Valença e Monção;
- > Construção das pontes e acessos em Viana do Castelo e Valença;
- > Concursos para as retificações da EN 202, entre Monção e Melgaço e da EN 203 e EN 304-1, entre Ponte da Barca e Lindoso (este com um protocolo com a EDP)



Distrito de VIANA DO CASTELO



Década de 90

PRN 85

Rede de Estradas IPs, ICs e outras Estradas;

> Construção de pontes em Ponte da Barca e Arcos de Valdevez, com os respetivos acessos;

> Construção do IP1, integrado na concessão da Brisa, (autoestrada A3), entre Limite distrito de Braga e Valença;

Distrito de VIANA DO CASTELO



Depois do ano 2000

PRN 2000

Rede de Estradas IPs, ICs e Estradas Nacionais e Regionais;
Rede de AEs

> Concessão Norte Litoral
AEs (scuts)

+ IC1 (A28), entre o Porto e Caminha.

+ A27 (IP9, IC28), entre Viana e Ponte de Lima;

> Construção do IC28, entre Ponte de Lima e Arcos de Valdevez



Esta transformação da rede rodoviária facilitou o acesso às sedes dos concelhos.

Os Municípios

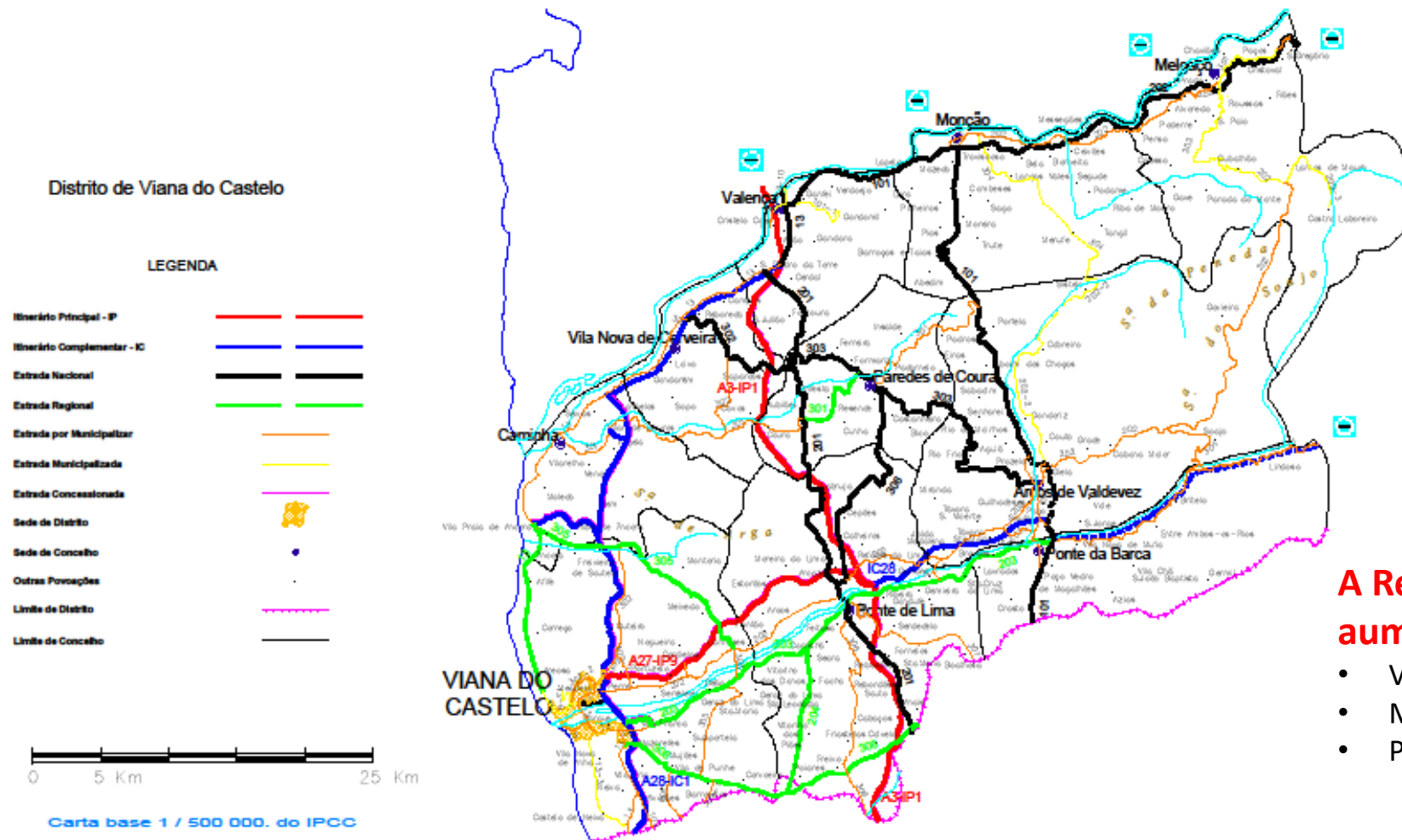
- **reabilitaram e revitalizaram os seus centros históricos;**
- **divulgaram o seu património material e imaterial;**
- **promoveram os produtos regionais;**
- **redescobriram as potencialidades dos seus territórios.**

As atividades económicas surgiram com alguma expressão e dimensão, designadamente nos domínios da:

- **Agricultura (cultivo do vinhos verdes, pecuária, etc.);**
- **Turismo (paisagem, ambiente, gastronomia, hotelaria, artesanato, animação, desportos radicais, festivais temáticos, etc.);**
- **Indústria (não poluente);**
- **Comércio (intensificando-se o transfronteiriço).**



REDE DE ESTRADAS do Distrito de VIANA DO CASTELO de 2008 até 2022



A Rede estabilizou, mas o tráfego aumentou consideravelmente!

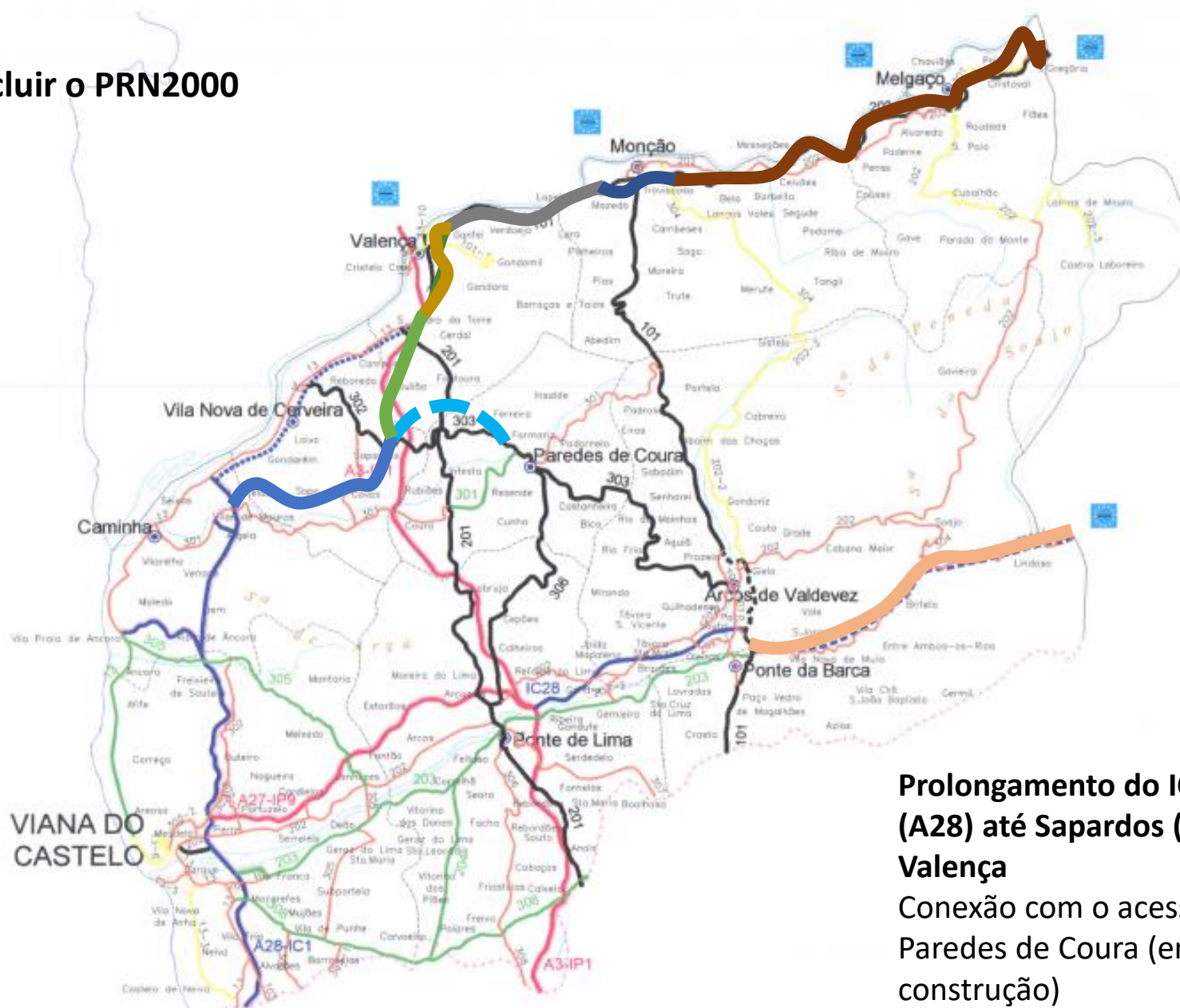
- Valença/Monção +/- 10 000 veic/dia
- Monção /Melgaço +/- 6 000 veic/dia
- Ponte da Barca/Lindoso +/- 4 000 veic/dia

8% veículos pesados



Conetividade e Acessibilidade Territorial Transfronteiriça

Concluir o PRN2000



- Diminuir tempos de percurso para facilitar a mobilidade
- Reduzir a sinistralidade

O Território ficará ainda mais atrativo!

No eixo Melgaço a Valença:

- Corrigir as zonas de traçado mais sinuosos;
- Alargamento do perfil transversal;
- Introdução de vias de lentos nas pendentes mais acentuadas;
- Remodelar interseções;
- Construção de variantes em Valença e Monção

No IC28 entre Ponte da Barca e Lindoso:

- Corrigir zonas de traçado sinuoso e construção de vias de lentos;
- Construção de variantes ou assumir a travessia de povoações em Muía, Touvedo, Britelo, Paradamonte, Cidadelhe e Lindoso (PNPG)

Prolongamento do IC1 (A28) até Sapardos (A3) e Valença

Conexão com o acesso a Paredes de Coura (em construção)

Eixo Melgaço, Valença / IC28 Ponte da Barca, Lindoso / prolongamento do IC1(A28) até Valença



PLISAN, plataforma logística Salvaterra/Neves de 400 ha (em Espanha)



Localização de parques industriais e empresariais de média dimensão (em Portugal)



Conetividade e Acessibilidade Territorial Transfronteiriça

TEMPOS DE PERCURSO RELEVANTES à A52 (auto via no território espanhol) e aos Grandes Centros



Melgaço/Monção

- 5' da A52
- 2 h da Corunha
- 1h30 de Santiago de Compostela
- 50' de Pontevedra
- 40' de Vigo
- 1h30 de Orense (AVE)

- 5h30 de Madrid (570 km)

- 1h30 do Porto
- 4h30 de Lisboa



Arcos de Valdevez/Ponte da Barca

- 1h20 da A52
- 1h30 de Orense (AVE)
- 6h de Madrid (540 km)

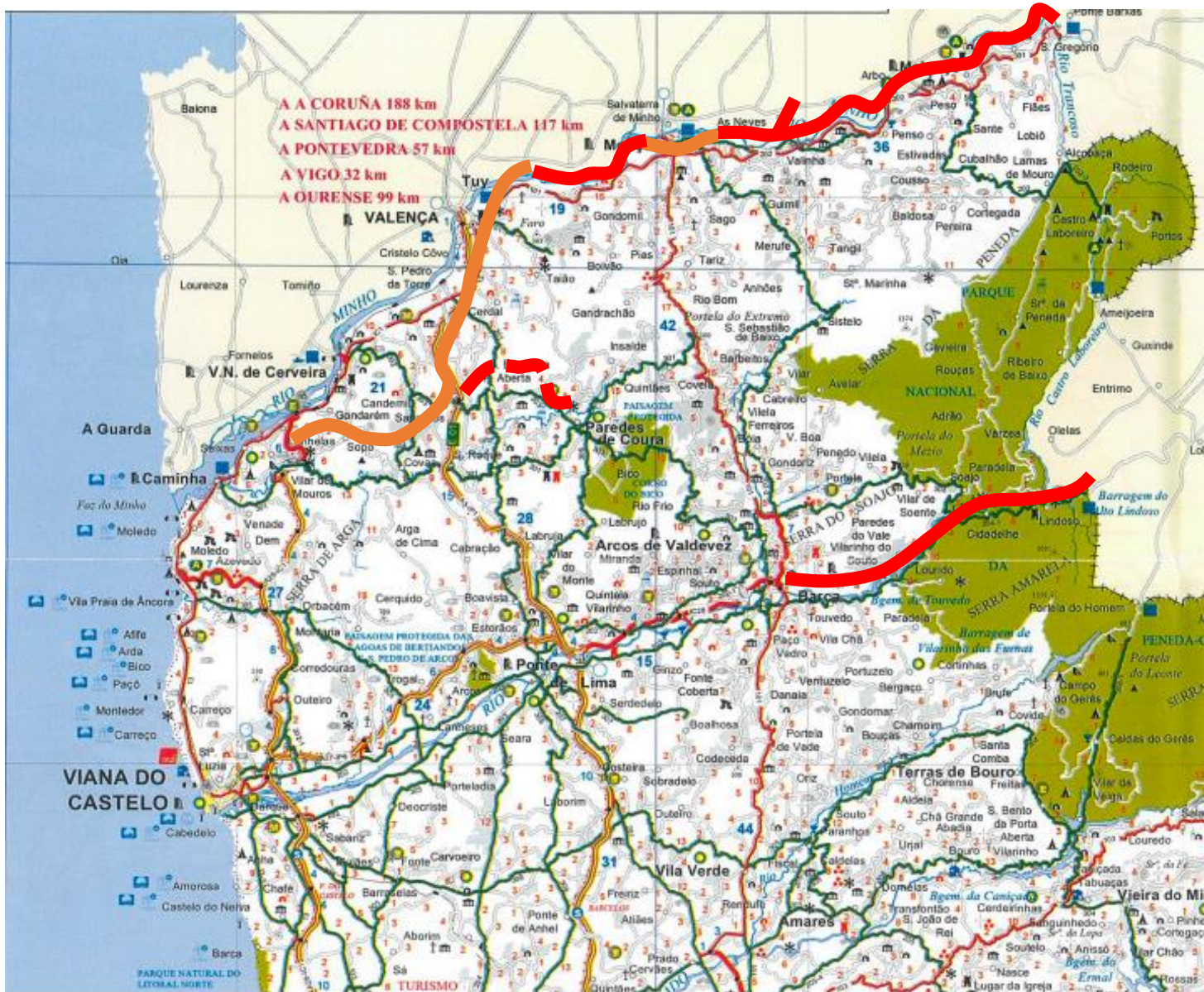
- 20' da A3
- 1h do Porto
- 4h de Lisboa

Nova ponte sobre o Rio Minho e o Prolongamento do IC28

O tempo nas viagens transfronteiriças podem ser reduzidos consideravelmente!



CUSTOS para a MELHORIA da REDE VIÁRIA do DISTRITO de VIANA DO CASTELO



O investimento estimado será da ordem dos 145 M€

Construção de estrada nova:

- IC1(A28), entre Caminha e Valença > 45 M€
- Variante de Valença > 15 M€
- Variante de Monção > 5 M€
- Ponte sobre o Rio Minho, Monção / Neves > 15 M€

Beneficiação de traçados existentes:

- EN202 entre Monção e Melgaço (S. Gregório) > 30 M€
- EN 101 entre Valença e Monção > 10 M€
- IC28, entre Ponte da Barca e Lindoso (Fronteira) > 25 M€

Obra em curso

- Acesso a Paredes de Coura



"Alto Minho 2030"

Conetividade e Acessibilidade Territorial Transfronteiriça

“O primeiro passo é estabelecer que algo é possível; então a probabilidade ocorrerá”

Elon Musk.



"Alto Minho 2030"

Conetividade e Acessibilidade Territorial Transfronteiriça

Obrigado

António Cruz

antoniocruz@engenheiros.pt

